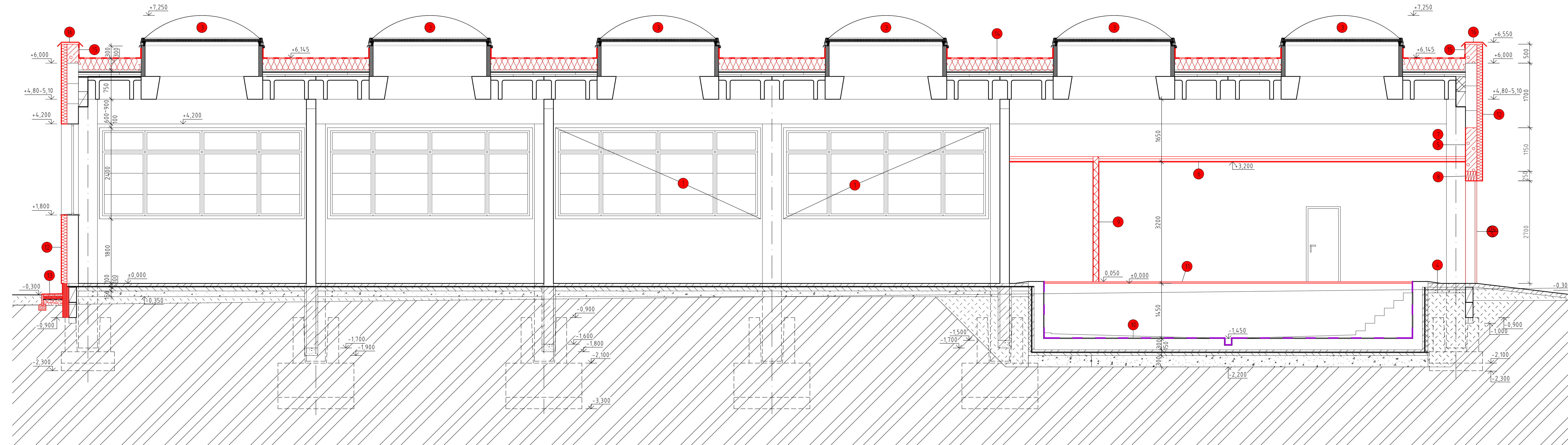








REZ A-A



LEGENDA PRÁC

1. OSADENIE NOVÝCH PLASTOVÝCH OKIEN S IZOLAČNÝM DVOJSKLOM S VNÚORNÝM PLASTOVÝM A KONKAŠIJM HLINÍKOVÝM PARAPETOM, ROZMERY A UMIESTENIE PODLA KÓT NA VÝKRESE
2. OSADENIE NOVÝCH SEKCIÓNALNÝCH GARÁŽOVÝCH VRÁT, ROZMERY A UMIESTENIE PODLA KÓT NA VÝKRESE
3. OSADENIE NOVÝCH STREŠNÝCH SVETÍKOV KUPOLOVITÉHO TVARU S PROTIPOŽIARNÝMI VLASTNOSTAMI, ROZMERY A UMIESTENIE PODLA KÓT NA VÝKRESE
4. REALIZÁCIA NOVÝCH NÁŠLAPNÝCH VRSTIEV PODLAHY PODLAHY TYPU MIESTNOSTI
5. REALIZÁCIA NOVÝCH POVRCHOVÝCH ÚPRAV STIEN PODLA TYPU MIESTNOSTI, VYSRAPOVANIE PODOVŇNÝCH OMIETOK S NOVOU MALOVKOU
6. MONTÁŽ KAZETOVÉHO PODHLADU ZO SYSTÉMU RIGIPS
7. VYMUROVANIE VÝPLŇOVEJ KONŠTRUKCIE PODLA ROZMEROV VO VÝKRESE, HRŮBKA MURIVA 300mm, POUŽÍJ MUROVACÍ MATERIÁL YTONG P2-350 NA TENKOVRSŤOVOU SPOJOVACIU MALTU
8. OSADENIE PREFABRIKOVANÝCH PREKLADOV POROTHERM KP7 DĹŽKY 3,25m. NA JEDEN OTVOR 4ks PREKLADOV -ALTERNATÍVA. POUŽÍJ YTONG PROFIL UP A VYBETŇOVŇAŤ PREKLAD
9. ZHOTOVENIE SADROKARTÓNOVÝCH PRIEČOK S DVOJITÝM OPLÁŠTENÍM SYSTÉMU RIGIPS DO VÝŠKY 3,0m, ROZMERY PODLA KÓT VO VÝKRESE
10. REALIZÁCIA ZAIZOLOVANIA MONTÁŽNEJ JAMY TEKUTOU DVOJZLOŽKOVOU HYDROIZOLÁCIU A OBĽOŽENIE KERAMICKÝM OKLADOM
11. REALIZÁCIA PREKRYTIA MONTÁŽNEJ JAMY OCEOVÝMI POKLOPMI hr. 10mm S ŮCHYTMI PRE ICH MANIPULÁCIU, ROZMERY PODLA KÓT VO VÝKRESE
12. ZATEPLENIE CELEJ FASÁDY BUDOVY KONTAKTNÝM ZATEPLOVACÍM SYSTÉMOM Z MINERÁLNEJ VLN Y NOBASIL FKD-N hr. 150mm, V SOKLOVEJ ČÁSTI POUŽÍJ PERIMETER DOSKY hr. 120mm
13. NOVÉ OKAPOVÉ CHODNÍKY OKOLO CELEJ BUDOVY ZO ŽÁMKOVEJ DLAŽBY S NOVÝM ŠŤRKOVÝM PODSPOM A GEOTEXTÍLIU
14. NOVÁ VRSTVA TEPELNEJ IZOLÁCIE EXPANDOVANÝ POLYSTYRÉN hr. 300mm S HYDROIZOLÁCIU FATRAFOL 807/V
15. NADMUROVANIE ATIKOVEJ KONŠTRUKCIE PODLA ROZMEROV VO VÝKRESE, HRŮBKA MURIVA 300mm, POUŽÍJ MUROVACÍ MATERIÁL YTONG P2-350 NA TENKOVRSŤOVOU SPOJOVACIU MALTU
16. REALIZÁCIA OPLECHOVANIA ATIKY POZINKOVANÝM PLECHOM S POLYURETANOVÝM LAKOM PU50

LEGENDA MATERIÁLOV

- | | |
|---|---|
|  | PÔVODNÉ MURIVO: OBVODOVÉ MURIVO Z PLYNOSILIKÁTOVÝCH TVÁRNIC NA MALTU MVC 25
MURIVO Z PLYNOSILIKÁTOVÝCH TVÁRNIC NA MALTU MVC 25
MURIVO Z TEHLOBKOV NA MALTU MVC 25 |
|  | MURIVO NOSNÉ hr. 300mm z TVÁRNIC YTONG ROZMEROV 300x249x599mm NA TENKOVRSŤOVÚ SPOJOVACIU MALTU |
|  | MURIVO NOSNÉ hr. 250mm z TVÁRNIC YTONG ROZMEROV 250x249x599mm NA TENKOVRSŤOVÚ SPOJOVACIU MALTU |
|  | SADROKARTONOVÉ PRIEČKY RIGIPS hr. 150mm |
|  | ZATEPLENIE FASÁDY KONTAKTNÝM ZATEPLOVACÍM SYSTÉMOM Z MINERÁLNEJ VLNÝ hr. 150mm |
|  | MUROVACIE PRÁCE |

INVESTOR STAVBY: SOŠ Pod Bánošom 80, Banská Bystrica	PROJEKT: OBNOVA STREDNEJ ODBORNEJ ŠKOLY POD BÁNOŠOM, BANSKÁ BYSTRICA	DEVLEV COMPANY s.r.o. Klemensova 15 Bratislava - mestská časť Staré Mesto 811 08 IČO: 50 750 674 tel.sk: +421 948 393 477 mail: info@devlev.sk web: www.devlev.sk			
ADRESA STAVBY: Pod Bánošom 80, 974 11 Banská Bystrica, SR p.č.2364/37, 2364/1, 2364/2	DRUH DOKUMENTU: (PROFESIA) ARCHITEKTÚRA	DOKUMENT: PROJEKTOVÁ DOKUMENTÁCIA STAVEBNÉ POVOLENIE			
AUTOR: Ing. Radoslav Grečnár Ing. Samuel Župa	NÁZOV DOKUMENTU: REZ A-A - MUROVACIE PRÁCE OBJEKT DIELNI	DÁTUM:	MIERKA:	FORMÁT:	VÝKRE:
ŽODP.PROJEKTANT: Ing. Ronald Gálik		06/2017	1:50	5x A4	3
VÝPRACOVAL: Ing. Radoslav Grečnár					